

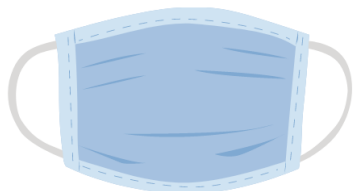
¿Qué debo llevar?



DNI o pasaporte



Anexo I



Mascarilla FFP2 o quirúrgica



Gel hidroalcohólico



Bebida no alcohólica



Salvo excepciones, no está permitido comer



Comunicar lactancia y parto: Anexo III

Comunicar síntomas: Anexo II



OPOSICIONES 2021

Los tribunales establecerán un horario de acceso al centro previo al inicio de las pruebas con el fin de evitar aglomeraciones. En el caso de la primera prueba será de, al menos, 1 hora y media.

El horario se configurará a través de intervalos y por orden alfabético.

Una vez dentro del aula, se limitarán las salidas y entradas a las que sean imprescindibles. Una vez agotado el tiempo de la prueba, el tribunal informará de qué forma proceder para abandonar el aula las personas aspirantes para evitar de aglomeraciones. Se deberán evitar reuniones fuera de las aulas.

El aseo tendrá un aforo restringido. Su uso estará supeditado a las instrucciones que dicte el tribunal respectivo

